

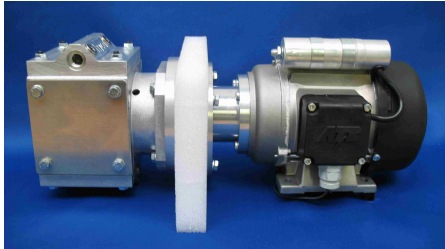
Pumpe zur Gehäusewandmontage

Zur Förderung gasförmiger Medien nach Technologie (A-1)

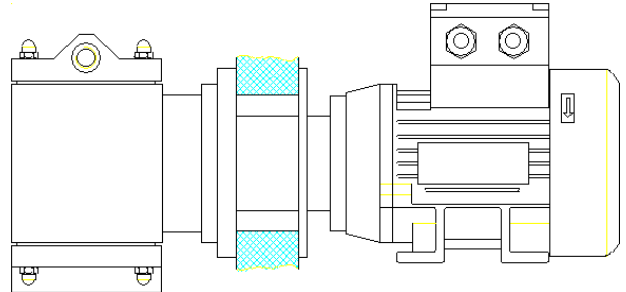
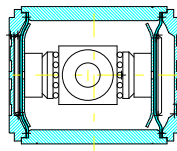


Made in Germany – ISO 9001 certified – Aktuelle Information

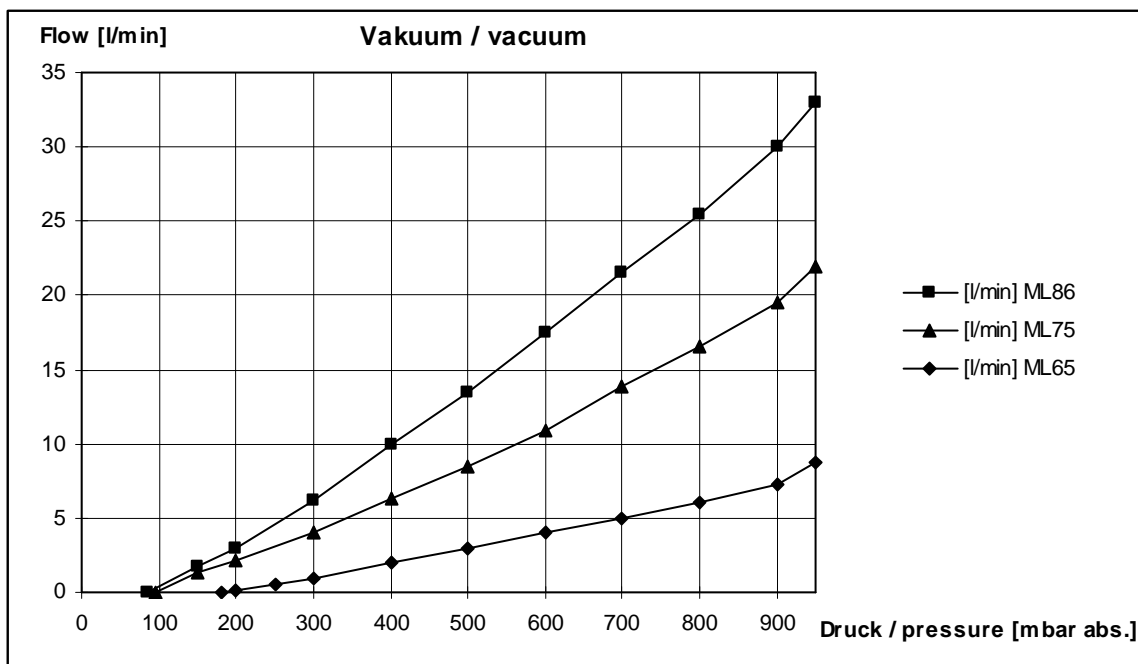
Weitere Infos: PB-30
www.hyco.de



Technologie (A-1)



Technische Daten:	ML65-W14	ML75-W14	ML86-W14
Saugvermögen (bei 20°C) l/min	8,5	23,5	33
Enddruck (Vakuum max.) mbar	150	100	100
Druck max. (abs.)	4 bar	3 bar	2 bar
Pumpenköpfe	1		
Anschlüsse, saug- u. druckseitig	G 1/4"		
Netzspannung und -frequenz	230V-50Hz oder 230/400V-50Hz		
Motorleistung / Drehzahl	0,15 - 0,18 KW / 1400 min ⁻¹		
Ex-Motore	auf Anfrage		
Schalldruckpegel dB(A)	49 bis 53 (je nach Dämpfungsmaßnahme)		
Zulässige Gaseintritts-Temp. °C	+ 100		
Zulässige Umgebungstemperatur für den Pumpenkopf °C	+ 100		
Zulässige Umgebungstemperatur für den Motor °C	+ 5 bis + 45		
Abmessungen mm L x B x H	386 x 120 x 182,5		
Gewicht ca. kg	10,0		
Leckrate Standardausführung max.	bis 1 x 10 ⁻³ mbar x l/s (ungeprüft)		



hyco Vakuumtechnik GmbH

Konrad-Zuse-Bogen 1 • D-82152 Krailling (Germany) • Tel.: +49 (0)89-85661900 • Fax: +49 (0)89-85661901
 Internet: www.hyco.de • eMail: info@hyco.de